

## SLIM-DUALPUSH

### PULSANTIERE PROFESSIONALI per comandi multipli indipendenti

Listino Prodotti  
Gennaio 2018



TECNODIMENSIONE®

per ordinare

Q.tà

MODELLI

N°

Dotate di 2 tasti PUSH individuali ciascuno dei quali può essere del tipo:

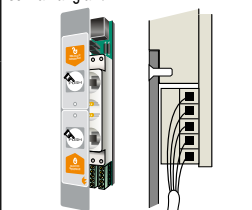
- C = pulsante con contatto momentaneo (permane in "ON" a tasto premuto, ritorna in "OFF" a tasto rilasciato).
- I = interruttore con contatto stabile ON/OFF (con la pressione iniziale del tasto si posiziona su "ON", con la pressione successiva del tasto si posiziona su "OFF") (N.B. = vedere codici dei modelli pertinenti).

Ad ogni tasto "A" o "B" corrispondono rispettivamente 2 comandi di uscita con 1 contatto NO + 1 contatto NC entrambi "dry" liberi da tensione, con portata 0,5A/12Vdc.

- 2 Led gialli associati rispettivamente al tasto corrispondente ("A" o "B") per conferma "avvenuta attivazione del comando".
- Con 2 morsettiere a vite, ciascuna a 5 morsetti, per cablaggio convenzionale.
- Ponticelli Jamper già programmati da fabbrica.
- 1 mascherina di copertura autoadesiva in policarbonato 180 x 30 mm R2,5 spessore 0,3 mm con ideogrammi internazionali a 7 colori; dotata di 2 finestre per indicazione personalizzata comandi.

Modelli per alimentazione 12Vdc/70mA (a richiesta su commessa modelli a 24 Vdc)

**Tipologia di montaggio 1**  
complanarità totale a scomparsa  
per incasso "a filo piano" serramento  
senza flangia \*



Pulsantiera SLIM-DUALPUSH tipologia 1 a doppio comando individuale. Da incasso a scomparsa "a filo" piano serramento. Ideale per ottenere una superficie "liscia" (senza asperità) facilmente lavabile.

Predisposta con frontalino avente "gradino G" per profilati con spessore 1,6 mm. Completa di mascherina di copertura autoadesiva da applicare ad impianto ultimato.

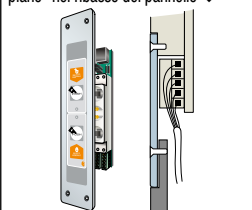
**\* È raccomandata la predisposizione degli scassi in fase di lavorazione dell'infisso.**

Idem c.s. ma con frontalino avente "gradino G" per profilati con spessore 3 mm. Ai suddetti codici del modello prescelto aggiungere il suffisso 3.

**034971CCM2U**  
(con 2 pulsanti C)  
**034971CIM2U**  
(con 1 pulsante C + 1 interruttore I)  
**034971IIM2U**  
(con 2 interruttori I)

**034971CCM2U3**  
(con 2 pulsanti C)  
**034971CIM2U3**  
(con 1 pulsante C + 1 interruttore I)  
**034971IIM2U3**  
(con 2 interruttori I)

**Tipologia di montaggio 2**  
complanare nel ribasso  
per incasso con flangia frontale "a filo piano" nel ribasso del pannello ◆



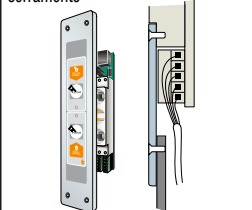
Pulsantiera SLIM-DUALPUSH tipologia 2 a doppio comando individuale. Per incasso complanare "a filo piano" nel ribasso del pannello mediante flangia frontale (per es. da montare su pannello-parete adiacente al serramento sul montante del quale non sono realizzabili scassi).

Completa di flangia frontale in alluminio anodizzato colore "argento" - 250x50 mm, spessore 2,5 mm per incasso "a filo" piano nel ribasso del pannello. Mascherina già inserita e fissata nella nicchia della flangia.

**◆ In questo caso è raccomandata la predisposizione degli scassi "con ribasso" in fase di lavorazione del pannello.**

**034972CCM2U**  
(con 2 pulsanti C)  
**034972CIM2U**  
(con 1 pulsante C + 1 interruttore I)  
**034972IIM2U**  
(con 2 interruttori I)

**Tipologia di montaggio 3**  
per incasso ad infilo tradizionale  
con flangia frontale sovrapposta al  
serramento



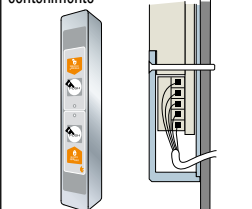
Pulsantiera SLIM-DUALPUSH tipologia 3 a doppio comando individuale. Per incasso ad infilo tradizionale mediante flangia.

Completa di flangia frontale in alluminio anodizzato colore "argento" - 250x50 mm, spessore 4 mm per incasso in appoggio al serramento. Mascherina già inserita e fissata nella nicchia della flangia.

**Incasso realizzabile anche "in campo" direttamente sul serramento già in opera.**

**034973CCM2U**  
(con 2 pulsanti C)  
**034973CIM2U**  
(con 1 pulsante C + 1 interruttore I)  
**034973IIM2U**  
(con 2 interruttori I)

**Tipologia di montaggio 4**  
per montaggio in appoggio a  
superficie mediante custodia di  
contenimento



Pulsantiera SLIM-DUALPUSH tipologia 4 a doppio comando individuale. Per montaggio in appoggio a superficie mediante custodia di contenimento.

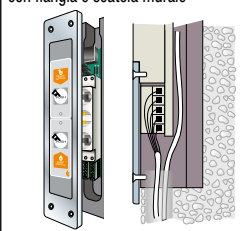
Completa di custodia protettiva extrarobusta, ricavata dal pieno in alluminio anodizzato colore "argento" (dim. 35 x 25 x 215 mm).

Mascherina autoadesiva separata a parte da utilizzare come copertura finale per nascondere le 4 viti di fissaggio della custodia sul serramento.

**Da utilizzare nei casi in cui si voglia evitare incassi o tagli sul serramento.**

**034974CCM2U**  
(con 2 pulsanti C)  
**034974CIM2U**  
(con 1 pulsante C + 1 interruttore I)  
**034974IIM2U**  
(con 2 interruttori I)

**Tipologia di montaggio 5**  
per montaggio incassato a muro  
con flangia e scatola murale



Pulsantiera SLIM-DUALPUSH tipologia 5 a doppio comando individuale. Per montaggio incassato mediante flangia e scatola murale.

Completo di flangia frontale in alluminio anodizzato colore "argento" - 250 x 50 mm, spessore 4 mm. da fissare alla scatola di contenimento in appoggio sul filo muro. Mascherina già inserita e fissata nella nicchia della flangia.

Corredato inoltre di scatola di contenimento murale con "ali" per zancatura rapida (dim. 65 x 30 x 230 mm), in materiale plastico ricavato da monoblocco da montare "a nicchia" nella parete per l'alloggiamento del corpo della pulsantiera.

**Nicchia murale e canalina passacavi da predisporre preventivamente.**

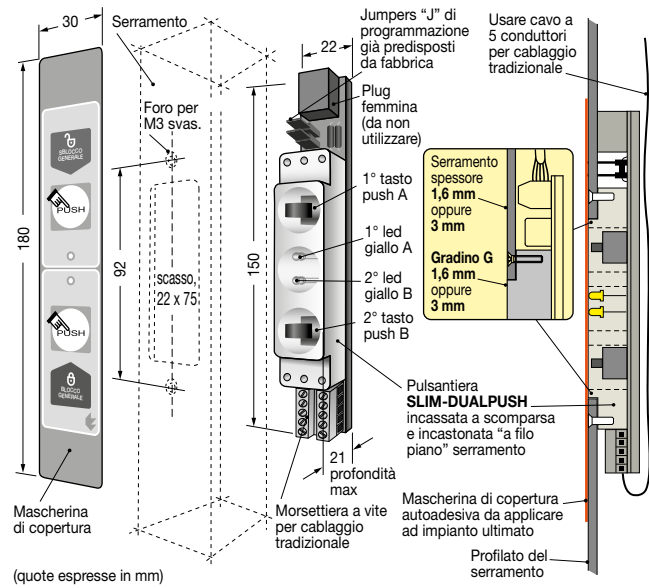
**034975CCM2U**  
(con 2 pulsanti C)  
**034975CIM2U**  
(con 1 pulsante C + 1 interruttore I)  
**034975IIM2U**  
(con 2 interruttori I)

**Esecuzioni speciali a richiesta con sovrapprezzo:** Mascherina di copertura con Vs. logo e/o personalizzata.

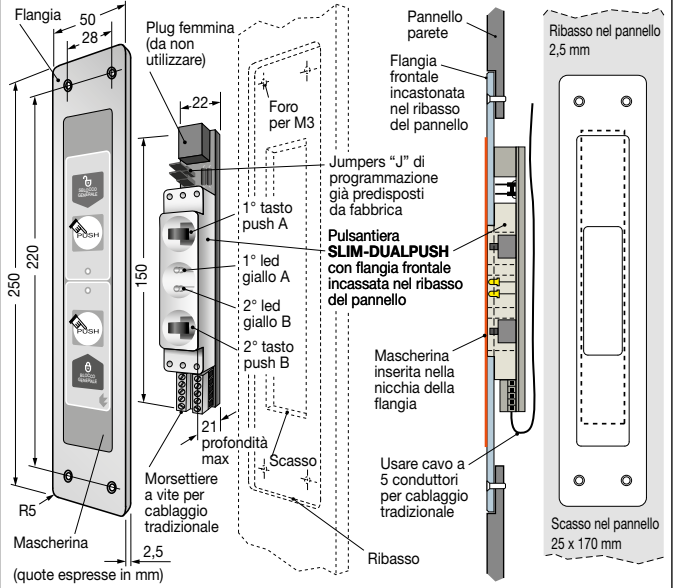
Per dimensioni d'ingombro, esempi applicativi e schema di collegamento vedi pagina 50.

# PULSANTIERE SLIM-DUALPUSH - dimensioni, esempi applicativi e schema di collegamento

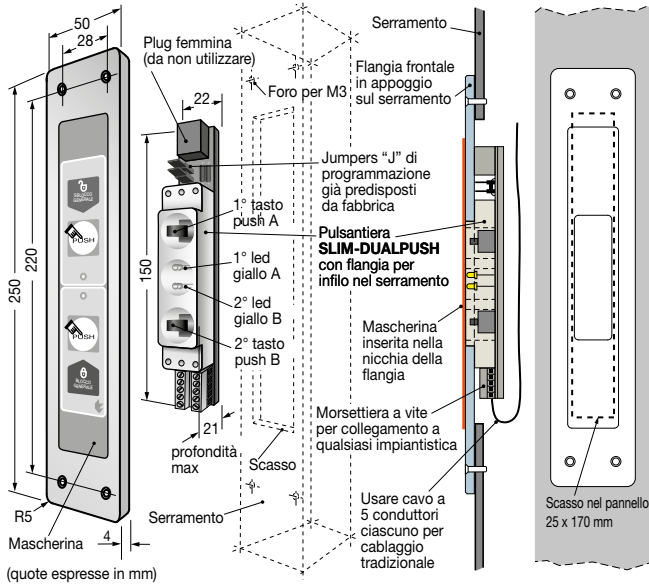
## Tipologia di montaggio 1 **complanarità totale a scomparsa** per incasso "a filo piano" serramento senza flangia



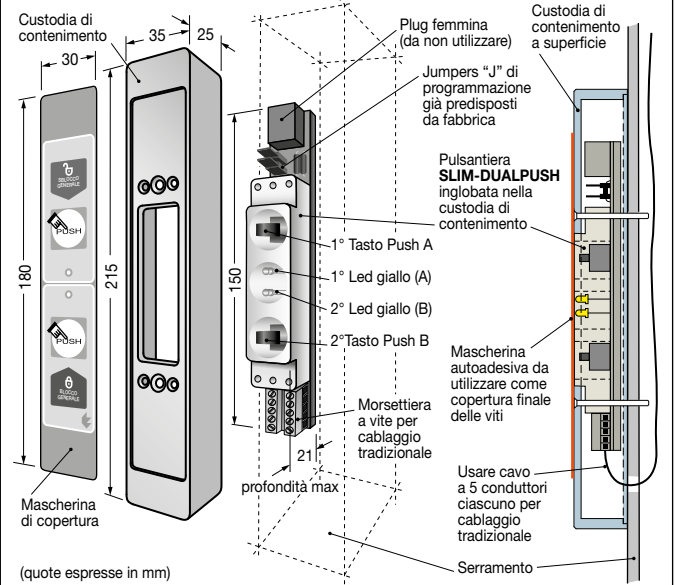
## Tipologia di montaggio 2 **complanare nel ribasso** per incasso con flangia frontale "a filo piano" nel ribasso del pannello



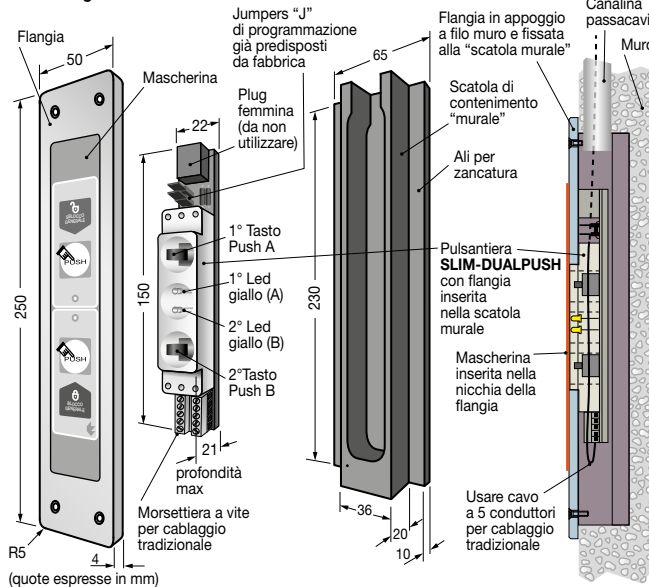
## Tipologia di montaggio 3 **per incasso ad infilo tradizionale** per montaggio con flangia frontale sovrapposta al serramento



## Tipologia di montaggio 4 **in appoggio a superficie** mediante custodia di contenimento



## Tipologia di montaggio 5 **incassato a muro** con flangia e scatola murale



## SCHEMA DI COLLEGAMENTO valido per tutte le 5 tipologie

